

SOLIDWORKS2017 マニュアル訂正

※ SP の違いにより発生したり、しない場合が御座いますので、ご注意ください。

SOLIDWORKS Electrical Schematic

● Lesson1 P25: 3 パレット設定の変更

挿絵を更新いたしました。

使用中のパレット		パレットタイプ	関連付けられたパレット
	配線図シンボル:		ANSI シンボル パレット
	結線図シンボル:		結線図シンボル パレット
	配線図パターン:		パターンパレット (ANSI シンボル)
	結線図パターン:		結線図パターンパレット (インチ)
	混合配線図パターン:		混合スキーマのパターン (ANSI)
	PLC パターン:		入出力パターンパレット

● Lesson4 P85: 14 コンポーネントへのシンボルの割り当て

挿絵を更新いたしました。



● Lesson5 P96: 2 解凍ウィザード

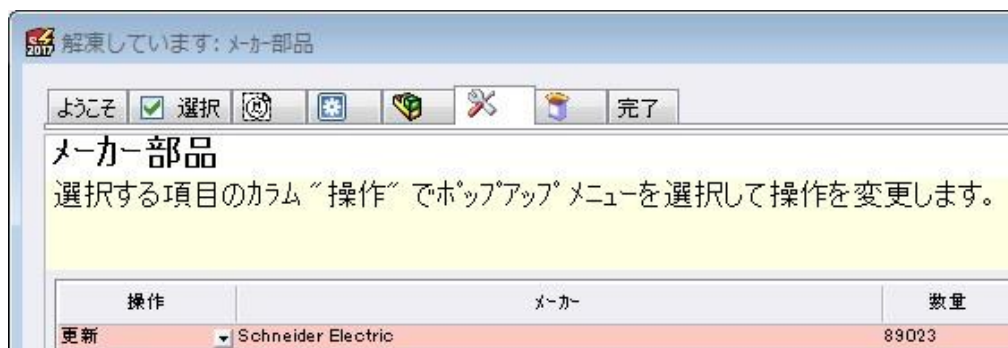
<誤>

次へ(Next)ボタンを 2 回クリックし、追加(Add)オプションが更新(Update)に設定されていることを確認します。

<正>

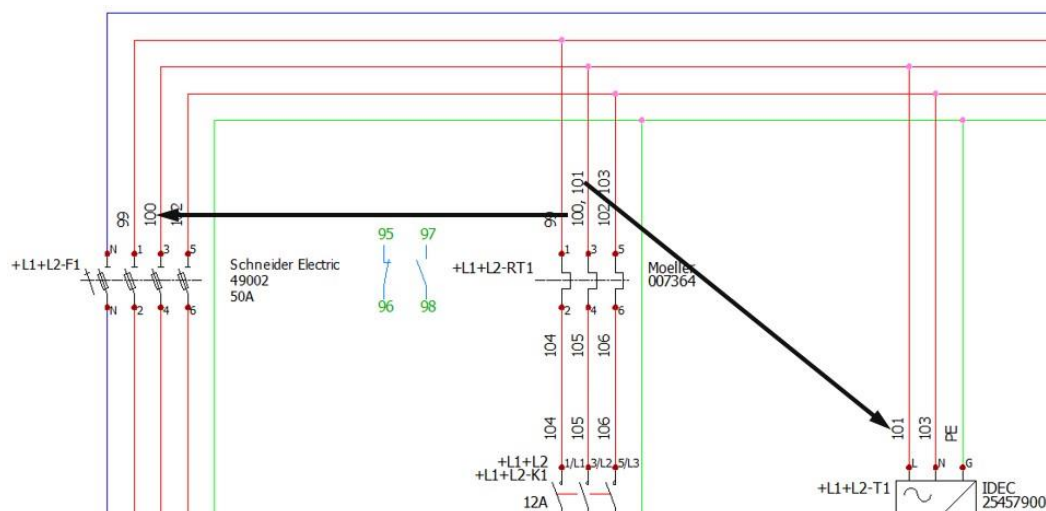
次へ(Next)ボタンを 5 回クリックし、操作(Action)オプションが更新(Update)に設定されていることを確認します。

挿絵を更新いたしました。



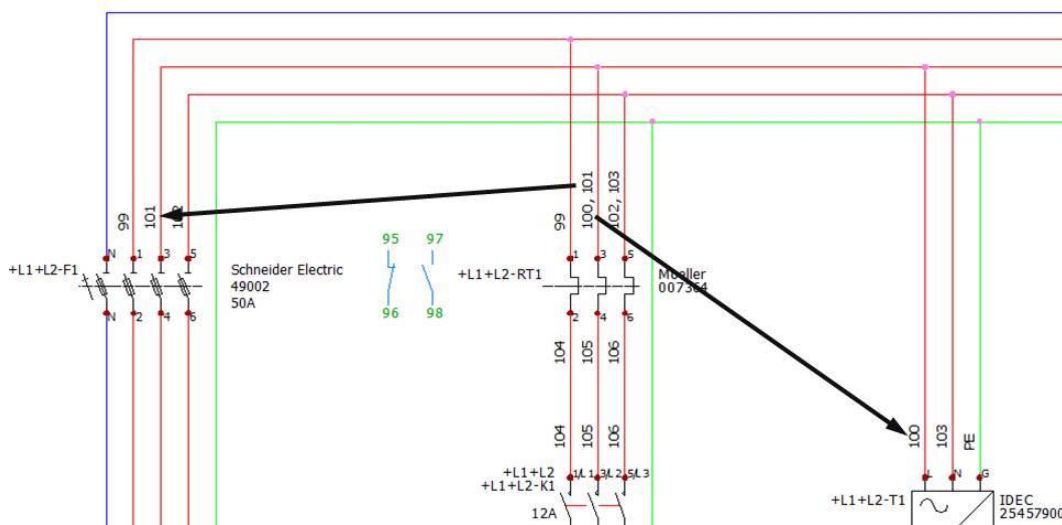
● Lesson6 P125: ワイヤの番号割り当ての結果

挿絵を更新いたしました。



● Lesson6 P127: 25 ワイヤの再計算

挿絵を更新いたしました



● Lesson8 P168: 1 複数の接続点

<誤>

その他の接続点にも同じ手順を繰り返し、図のように配置します。

<正>

その他の接続点にも同じ手順を繰り返し、図のように配置します。

配置後、#P_TAG_0~5のプロパティを変更します。

#P_TAG_0, #P_TAG_2, #P_TAG_4

基準位置(Justification): 左下(Left)

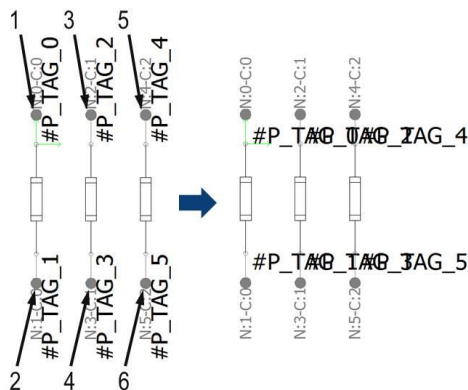
回転(Rotation): 0

#P_TAG_1, #P_TAG_3, #P_TAG_5

基準位置(Justification): 左上(Top Left)

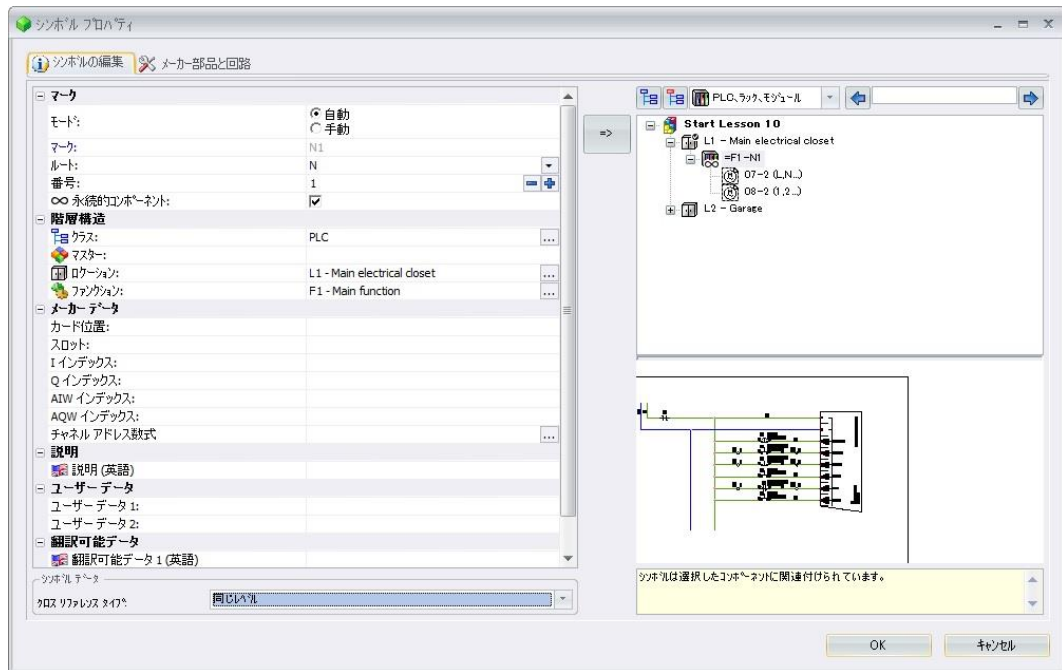
回転(Rotation): 0

挿絵を更新いたしました。



● Lesson10 P196: 4 クロスリファレンスタイプ

挿絵を更新いたしました



● Lesson15 P275: 16 コンポーネントの挿入

<誤>

■ シンボル:[21504LA]

<正>

■ シンボル:[21404LA]

SOLIDWORKS Electrical 3D

- Lesson1 P13: キャビネットレイアウト (2018/1/10 更新)

Assembly Creation の横のターゲットを指定し、「既存のファイルを選択」でファイルを指定しても指定したロケーションにアセンブリが作成されない。

SP4.0 以降でこの現象が発生致します (SW2018 SP1.0 で修正済)

SOLIDWORKS2017 SP3.0 でおこなって下さい。